

SAPA

駐車マスを増やします ～令和4年度中国地方～

工事期間中は昼夜ともに駐車マスの数が減少するため、混雑が予想されます。近隣のSA・PAもご利用ください。

トイレ、店舗などは通常どおりご利用いただけます。

E2A 中国自動車道

安佐SA (上り)

朝倉PA (下り)

伊佐PA (下り)



ご不便をおかけしますがご理解、ご協力をお願いいたします。

24時間全国の高速道路
情報提供「アイハイウェイ」



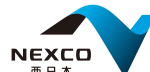
工事規制情報等
専用WEBサイト

詳細情報はこちら(順次更新)

<https://www.wnexco.co.jp/refresh/construction/>



みち、ひと…未来へ。

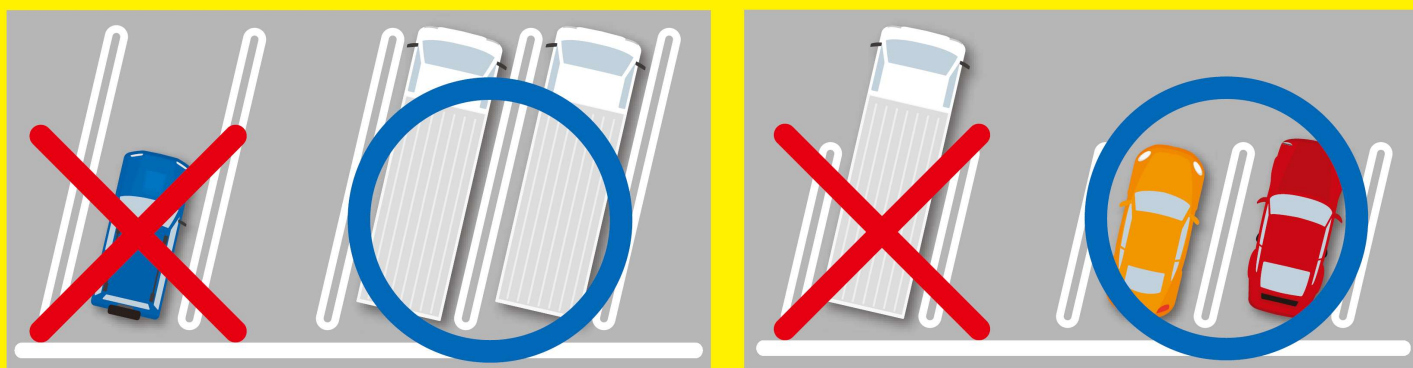


工事情報

場所	IC 区間	規制期間(予定)	大型車台数(予定)	担当事務所・連絡先
E2A 中国自動車道				
安佐SA(上り線)	千代田JCT～広島北JCT	令和4年8月～11月頃(予定)	18台→55台(+37台)	千代田高速道路事務所 0826-72-5331
朝倉PA(下り線)	六日市IC～鹿野IC	令和4年10月下旬～令和5年3月頃(予定)	12台→23台(+11台)	山口高速道路事務所 083-972-5091
伊佐PA(下り線)	美祢IC～美祢西IC	令和5年1月～3月頃(予定)	16台→24台(+8台)	

令和4年10月時点の予定となっております。(赤字は変更箇所)
天候等の影響で日程を変更する場合がありますので、ご了承ください。
詳しくは工事規制情報等専用WEBサイトをご確認ください。

駐車場のマナーアップにご協力をお願いします。



皆さまに気持ちよく駐車いただくために
定められた場所へ正しく駐車しましょう

- 車種ごとの駐車マスを守ってください。
- 駐車マス以外の通路などに駐車してはいけません。



NEXCO西日本
中国支社
アスファルトキヤラクター
フェイスエイ

ご不便をおかけしますがご理解、ご協力をお願いいたします。