

令和3年5月6日

広島県危機対策推進事業者連絡会 様

新型コロナウイルス感染症広島県対策本部長
広島県知事 湯崎 英彦

広島市・福山市「全事業所PCR検査集中実施」について（協力要請）

本県では、3月下旬から感染者の新規報告者数(直近1週間の10万人当たり)が漸増傾向(拡大の兆候)となって以降、昨年12月初旬と同様に感染拡大が続いています。

全国の状況を見ると、4月23日には3回目の「緊急事態宣言(4都府県)」が発出されたほか、7県において「まん延防止等重点措置」が実施され、更にいくつかの県が当該重点措置の適用を要請するなど、感染状況は悪化してきています。

本県における4月初め以降の感染の推定経路を見ると、「職場内」「飲食関係」「家庭内」の3つの経路の割合が高く、持ち込まれたウイルスがそれぞれの場において更なる感染を引き起こしているケースが多くあります。また、新規感染報告者数も増加し続けており、ゴールデンウィーク期間中における人出の増加を原因とした今後の感染者の急増も懸念されるところです。

こうしたことから、本日、知事が記者会見を行い、広島市とともに感染者が急増している福山市を対象とした「全事業所PCR検査」を実施することとし、新型インフルエンザ等対策特別措置法第24条第9項に基づいて、

- ・広島市・福山市の事業所の方にPCR検査を受けていただくこと
- ・陽性者が出た場合は、積極的疫学調査に協力いただくこと

を要請いたしました。

本要請は、新型コロナウイルス感染症対策を的確かつ迅速に実施するために、対策本部長として協力を求めるものです。

つきましては、広島市内及び福山市内に所在する全ての事業所や事務所等の方々が、対策期間中に必ずPCR検査を受けていただくよう、貴団体の構成員に周知してください。

担 当 危機管理課 黒川, 松浦
電 話 082-513-2786

「全事業所PCR検査集中実施」の概要

【広島市】広島市全事業所集中実施 ～対象は約40万人～

実 施 期 間	予約受付：5/6（木）～5/23（日） 検査実施：5/10（月）～5/28（金）	
検 査 対 象 者	広島市内の事業所（従業員10人以上）に勤務する者	
対 象 人 数	12,000社：40万人（目標20万人以上）	
実 施 方 法	<ul style="list-style-type: none"> ・予約ホームページにより入力 ・検査キットを事業所に送付 ・提出当日朝，自宅で検体採取し事業所に提出（午前） ・事業所で集荷し，検査を実施（午後） ・回収した翌日又は翌々日に陽性者に電話連絡 （陰性者の場合は，ホームページで結果報告） 	
問 い 合 わ せ	・県ホームページ <div style="border: 1px solid black; display: inline-block; padding: 2px 10px;">広島 事業所 PCR</div>	検索
	・事務局 TEL082-207-2322（7：00～21：00）	

【福山市】福山市全事業所集中実施 ～対象は約16万人～

実 施 期 間	予約受付：5/13（木）～5/23（日） 検査実施：5/19（水）～5/28（金）	
検 査 対 象 者	福山市内の事業所（従業員10人以上）に勤務する者	
対 象 人 数	5,000社：16万人（目標8万人以上）	
実 施 方 法	<ul style="list-style-type: none"> ・予約ホームページにより入力 ・検査キットを事業所に送付 ・提出当日朝，自宅で検体採取し事業所に提出（午前） ・事業所で集荷し，検査を実施（午後） ・回収した翌日又は翌々日に陽性者に電話連絡 （陰性者の場合は，ホームページで結果報告） 	
問 い 合 わ せ	・県ホームページ <div style="border: 1px solid black; display: inline-block; padding: 2px 10px;">広島 事業所 PCR</div>	検索
	・事務局 TEL082-207-2322（7：00～21：00）	

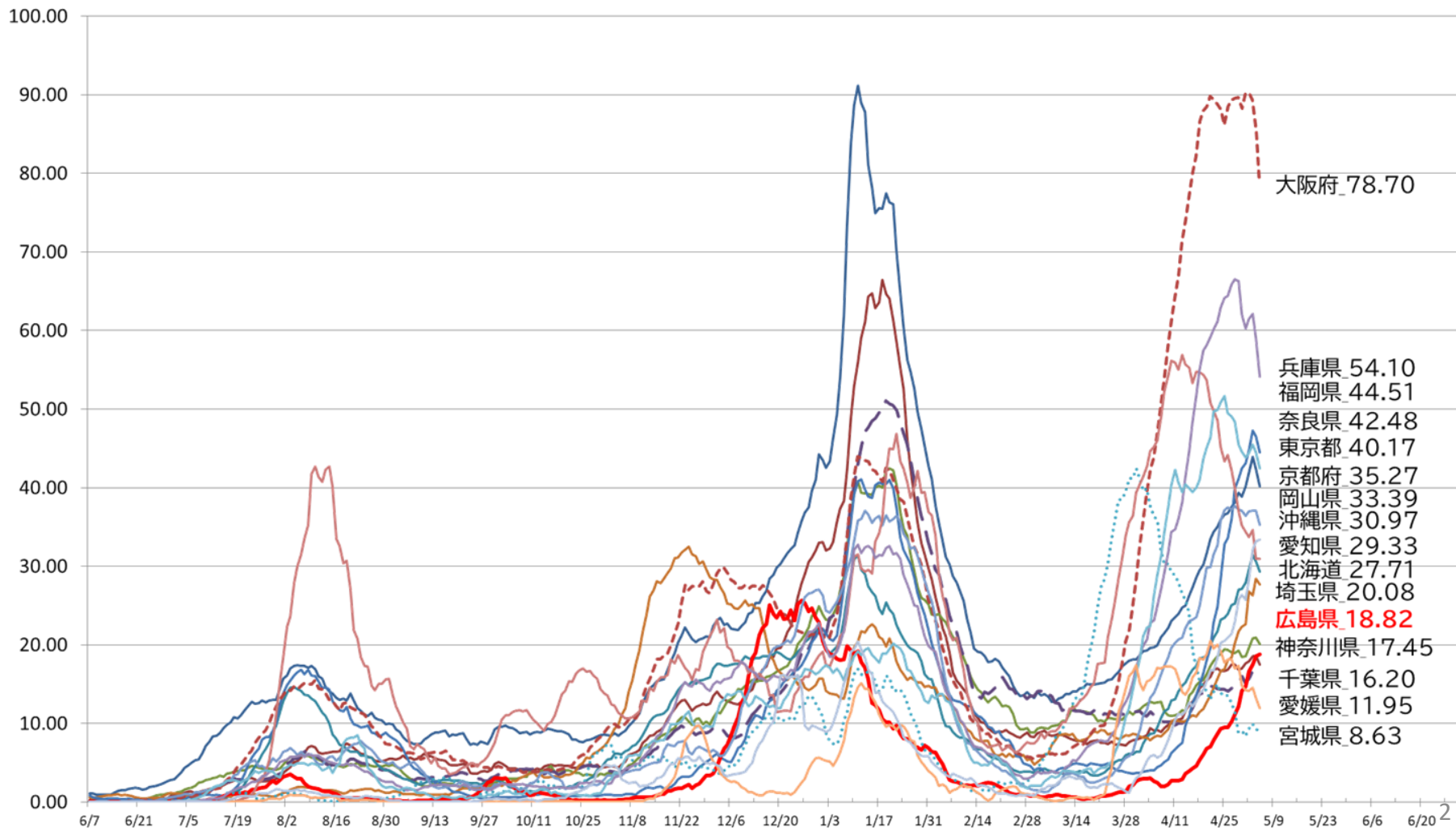
広島市・福山市全事業所 PCR検査集中実施の決定

感染状況

直近1週間の人口10万人当たり新規感染者数

5/5時点

(人)



感染状況

公表日別の県市別分科会参考指標

4月29日(木) ~ 5月5日(水) の1週間

分科会参考指標	広島市	福山市	広島県	広島県 (広島市・福山市除く)	ステージⅢ	ステージⅣ
療養者数(10万対)(人)	29.0	21.1	21.5	38.6	15人以上	25人以上
新規報告者数(10万対)(人)	27.9	14.3	18.8	11.2	15人以上	25人以上
PCR陽性率(7日間)(%)	10.8	2.8	1.3	1.1	10%以上	
直近1週間の感染者数(人) (上段は先週1週間)	¹⁶² 334	⁶¹ 67	³¹² 529	⁸⁹ 128	先週より多い	
感染経路不明割合(%)	38.9	38.8	35.5	25.0	50%以上	
病床のひっ迫具合(%) (最大確保病床数)	同右		26.0	同左	1/5以上	1/2以上
病床のひっ迫具合(%) (現時点確保病床数)	同右		52.9	同左	1/4以上	
重症者用病床のひっ迫具合(%) (最大確保病床数)	同右		15.7	同左	1/5以上	1/2以上
重症者用病床のひっ迫具合(%) (現時点確保病床数)	同右		30.6	同左	1/4以上	

※県把握情報をもとに作成(後日若干の修正が行われる可能性あり)

※PCR陽性率は4/23~4/29の7日間(把握している最新情報)について作成

※広島市及び福山市分のPCR陽性率には、各市の陽性例で医療機関において検査した結果を含まない

※感染経路不明割合は7日移動平均

※重症者用病床に5/5現在11名。重症者病床は最大70床確保(県全体)、現時点で36床確保(県全体)

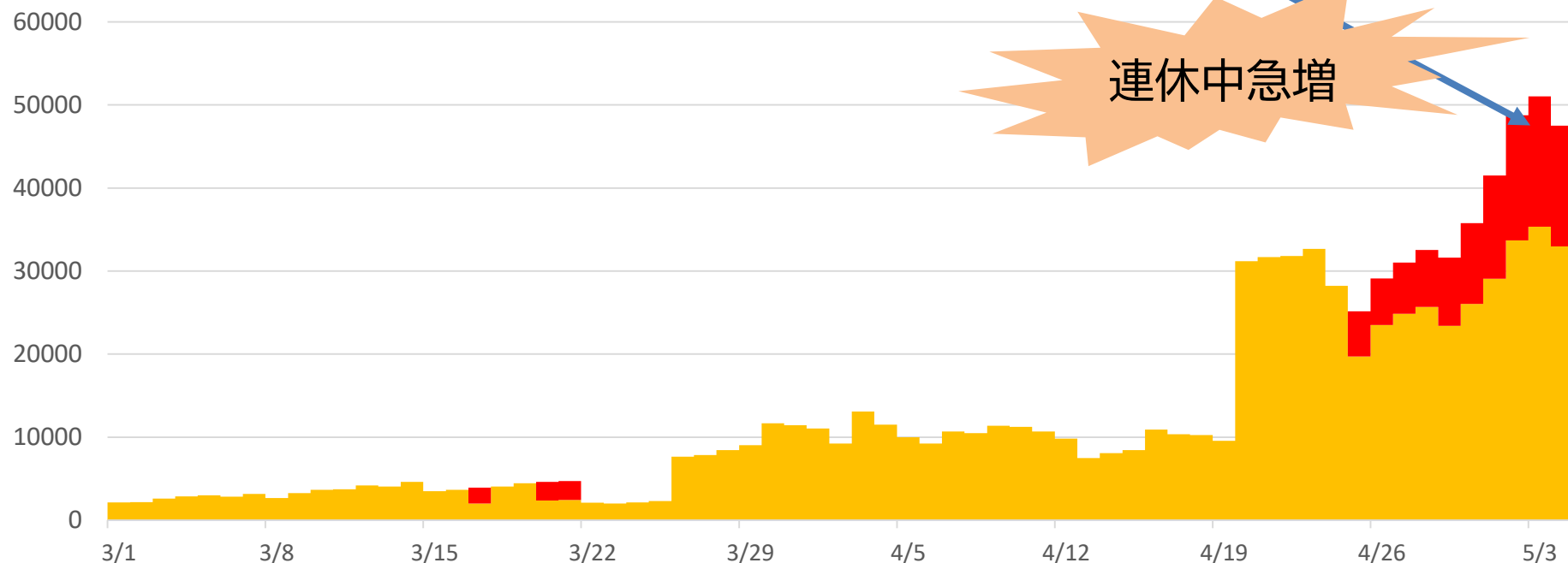
県外から広島県への流入人数 ※1

区分	分類条件		
	緊急事態宣言発令	and/or条件	過去7日間10万人あたりの新規感染者数
A	あり	かつ	15人以上
B	あり	または	15人以上

5月3日(月)流入推計人数

ランクA地域: 15,678人

ランクB地域: 35,343人

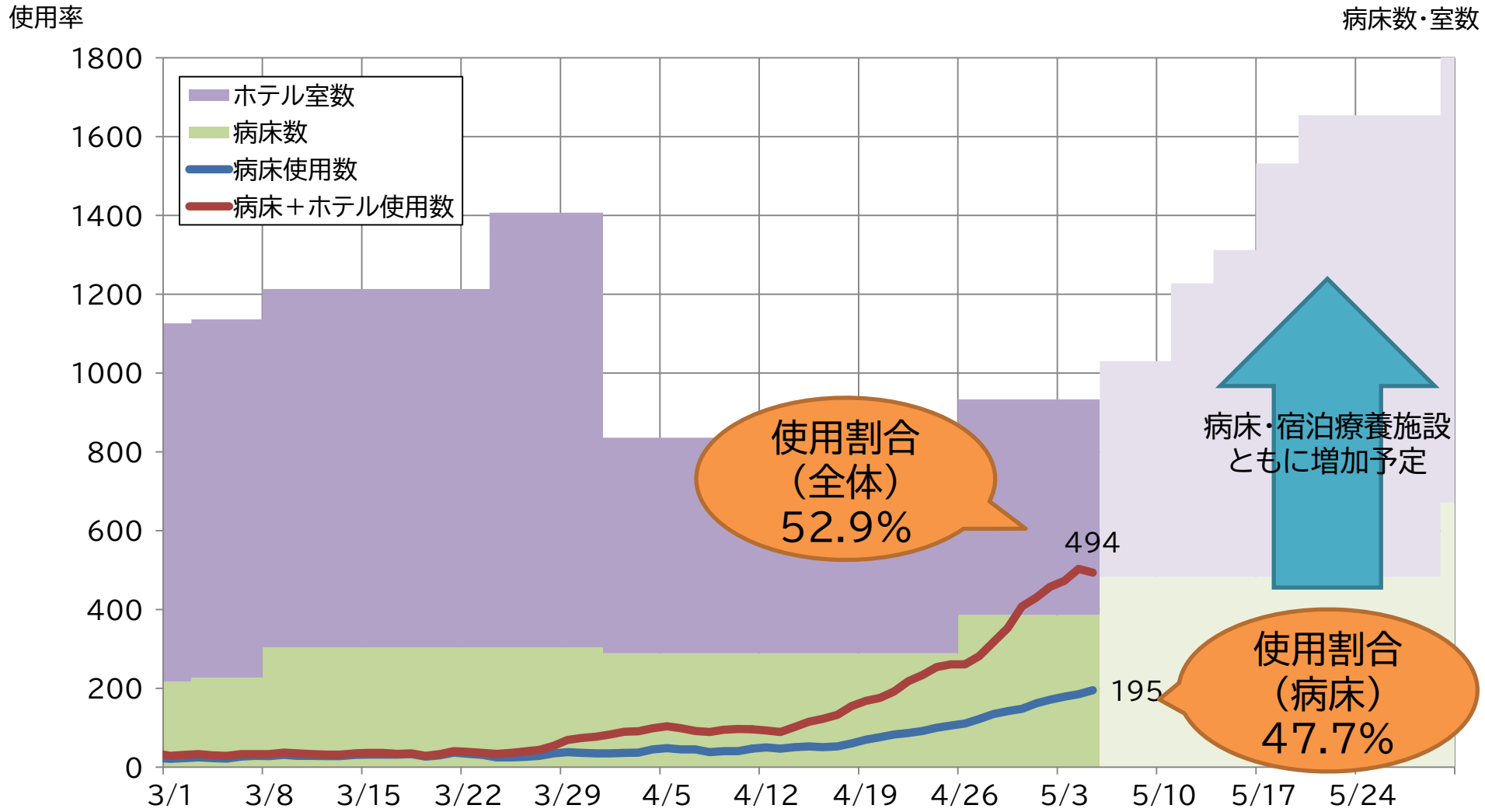


連休中急増

※1 県外を居住地とするの広島市への流入人数:「ヤフー・データソリューション」の居住エリア別の情報による、各日の本県以外を居住地とする者の推計人数

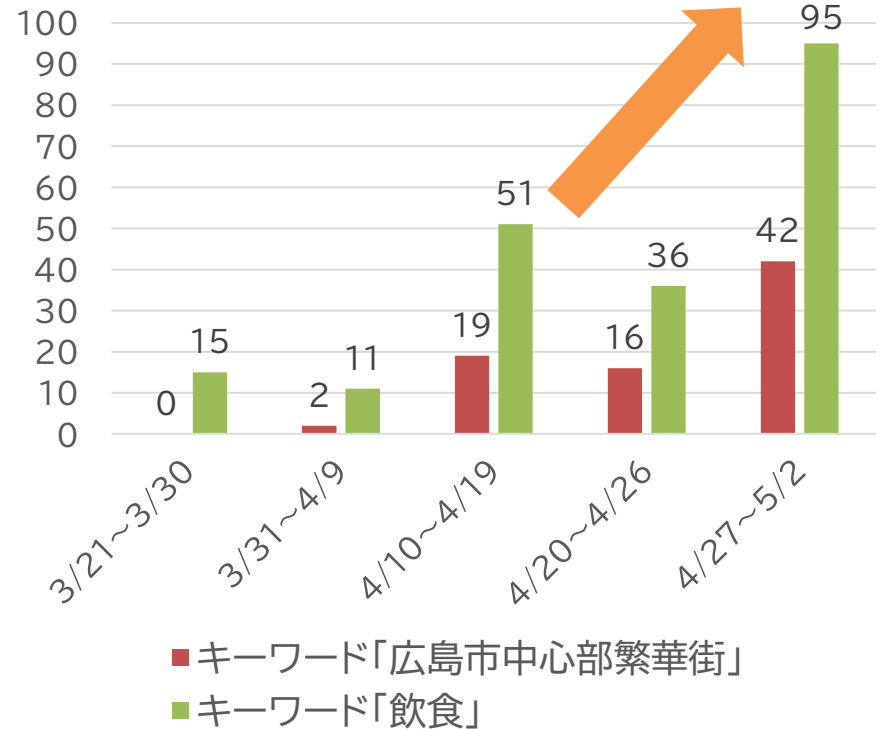
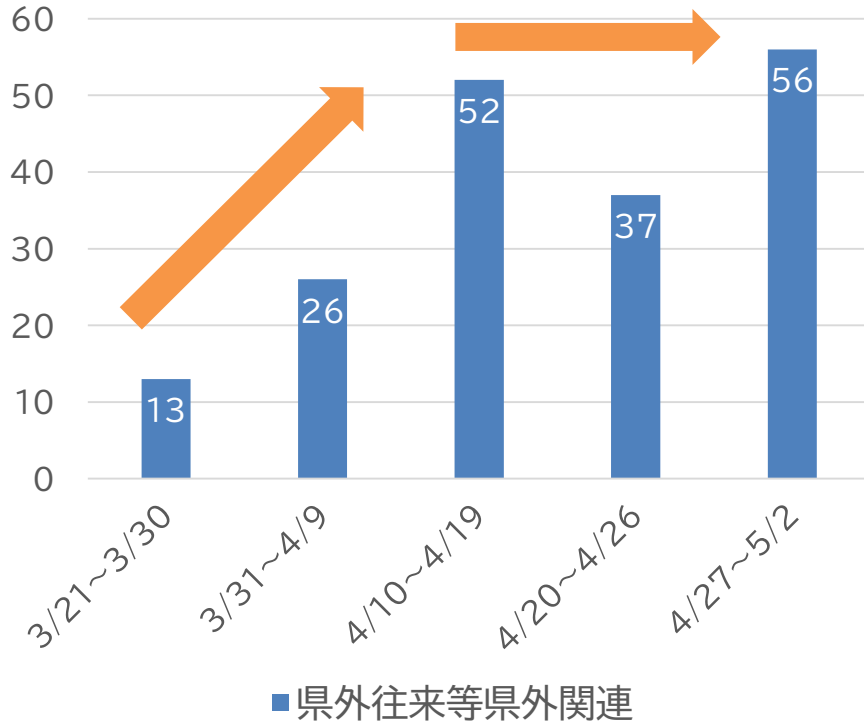
病床等利用状況

5月5日20時時点



感染の特徴

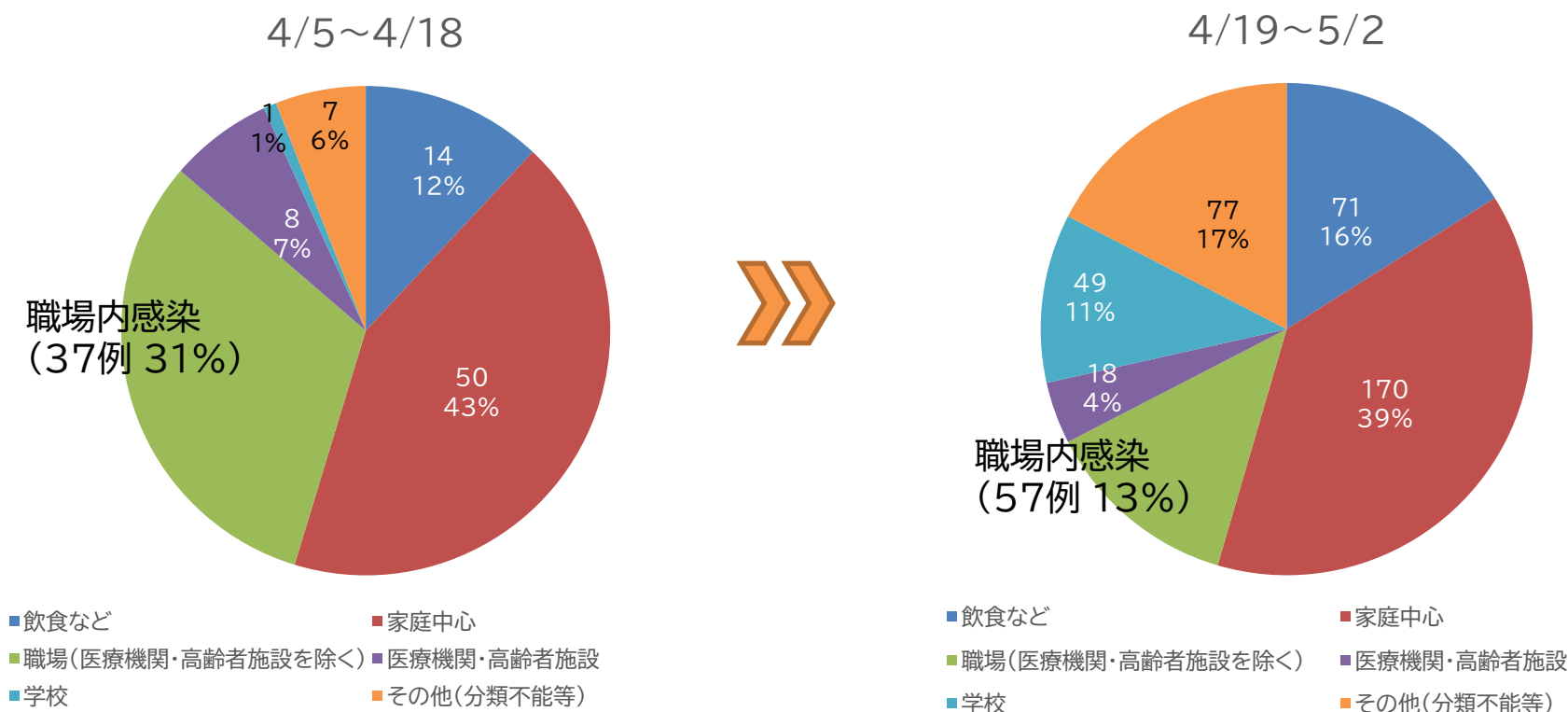
感染者の有するキーワード別に整理(公表日基準。経路の判明不明は区別しない)



- 県外を由来とする感染：集中検査等により一定数捕捉し、拡大に歯止め
- 飲食関係の感染：直近で増加傾向であり、さらなる対策が必要

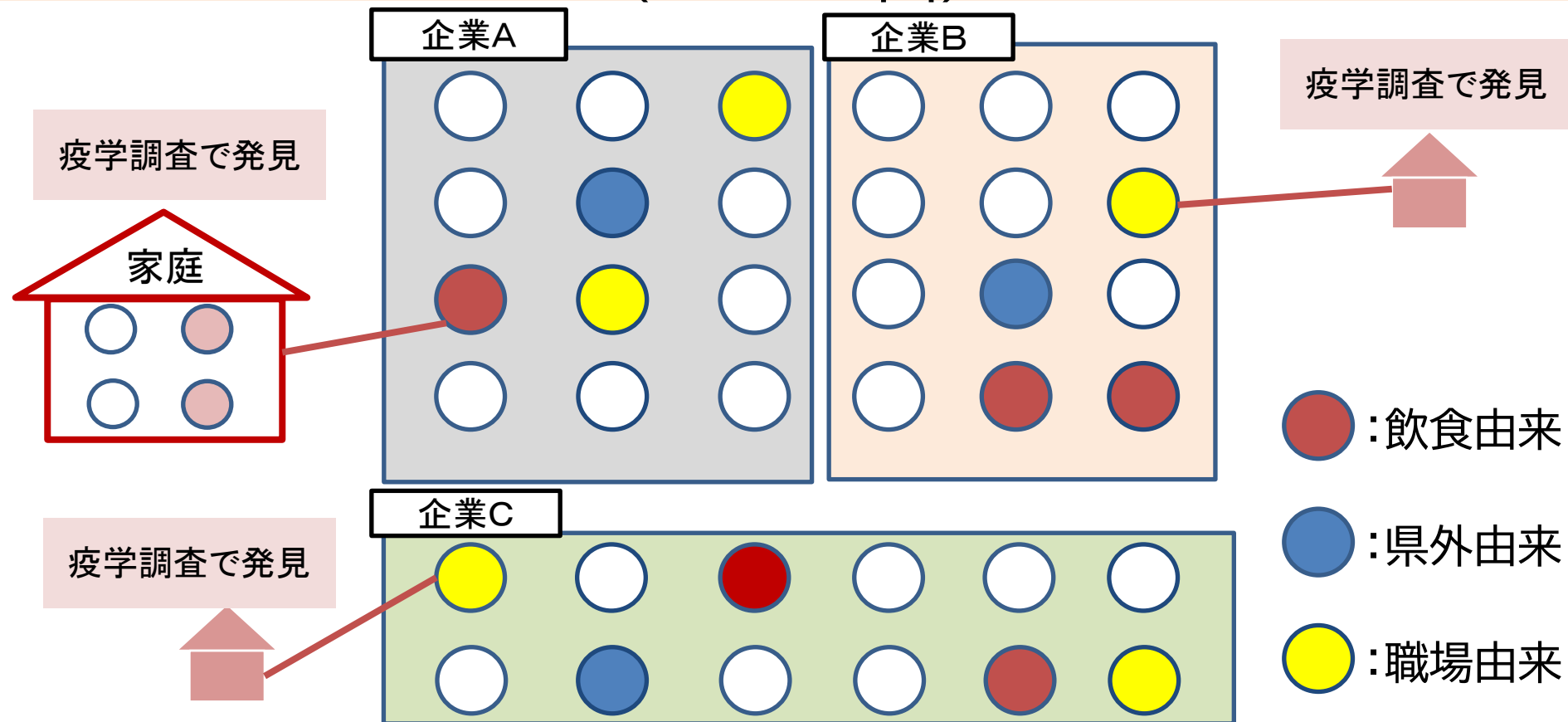
感染の特徴

経路判明例における推定感染経路の推移(公表日基準)



○ 職場での感染：継続して発生しており, 対策が必要

職場への検査集中実施で得られるメリット (イメージ図)



職場での感染を捕捉することで、飲食由来・県外由来・家庭、それぞれの感染捕捉にも結びつき、大きな効果が期待できる。

感染の連鎖遮断を強化

広島市と福山市の
全事業所を対象に

PCR検査集中実施を開始

広島市**全事業所**集中実施～対象は約40万人～

実施期間	予約受付:5月6日(木)～5月23日(日) 検査実施:5月10日(月)～5月28日(金)
検査対象者	広島市内の事業所(従業員10人以上)に勤務する方
対象人数	12,000社: 40万人 (目標人数:約20万人以上)
ポイント	<ul style="list-style-type: none"> ・予約ホームページにより入力 ・検査キットを事業所に送付 ・提出日の朝, 自宅で検体採取し, 事業所に提出(午前) ・事業所で集荷し, 検査を実施(午後) ・回収した翌日又は翌々日に陽性者へ連絡 (陰性の場合はホームページで結果報告)
問い合わせ先	・県ホームページ <input type="text" value="広島 事業所 PCR 検索"/> ・事務局 TEL 082-207-2322(7:00～21:00)

福山市**全事業所**集中実施～対象は約16万人～

実施期間	予約受付:5月13日(木)～5月23日(日) 検査実施:5月19日(水)～5月28日(金)
検査対象者	福山市内の事業所(従業員10人以上)に勤務する方
対象人数	5,000社: 16万人 (目標人数:約8万人以上)
ポイント	<ul style="list-style-type: none"> ・予約ホームページにより入力 ・検査キットを事業所に送付 ・提出日の朝, 自宅で検体採取し, 事業所に提出(午前) ・事業所で集荷し, 検査を実施(午後) ・回収した翌日又は翌々日に陽性者へ連絡 (陰性の場合はホームページで結果報告)
問い合わせ先	・県ホームページ <input type="text" value="広島 事業所 PCR 検索"/> ・事務局 TEL 082-207-2322(7:00～21:00)

広島市全事業所PCR検査集中実施

各区	予約日	回収日	対象者
中区 東区 安佐北区 安芸区	5月6日(木) ~23日(日)	5月10日(月) ~19日(水)	広島市内の 就業者
南区 西区 安佐南区 佐伯区		5月20日(木) ~28日(金)	

申込方法: ホームページにある申込フォーム

広島 事業所 PCR

検索



福山市全事業所PCR検査集中実施

予約日	回収日	対象者
5月13日(木)~23日(日)	5月19日(水)~28日(金)	福山市内の 就業者

申込方法:ホームページにある申込フォーム

広島 事業所 PCR

検索



特措法第24条9項 に基づき
広島市・福山市の事業所に対し
PCR検査を受けることを要請します

- ・陽性者が発見された場合は
積極的疫学調査にご協力を

特措法第24条9項 に基づき
流川・薬研堀地区の事業所に対し
PCR検査を受けることを要請します

- ・陽性者が発見された場合は
積極的疫学調査にご協力を

現状認識と今後の対策

県全体でステージⅢ

なかでも、広島市と福山市では

感染拡大が進行

(特に広島市はステージⅣに近づいている状況)

県民の命, 健康, 生活へ支障をきたす

危機的な状況

検査による 感染連鎖の遮断

- ・ 陽性者の早期発見
- ・ 積極的疫学調査の徹底



幅広いい人出の削減

- ・ 外出自粛・出勤削減
- ・ 飲食店の時短等

感染急拡大, 変異株の強い感染力...

感染の連鎖遮断の徹底・強化に加え,
新たな対策を検討

新たな対策の検討

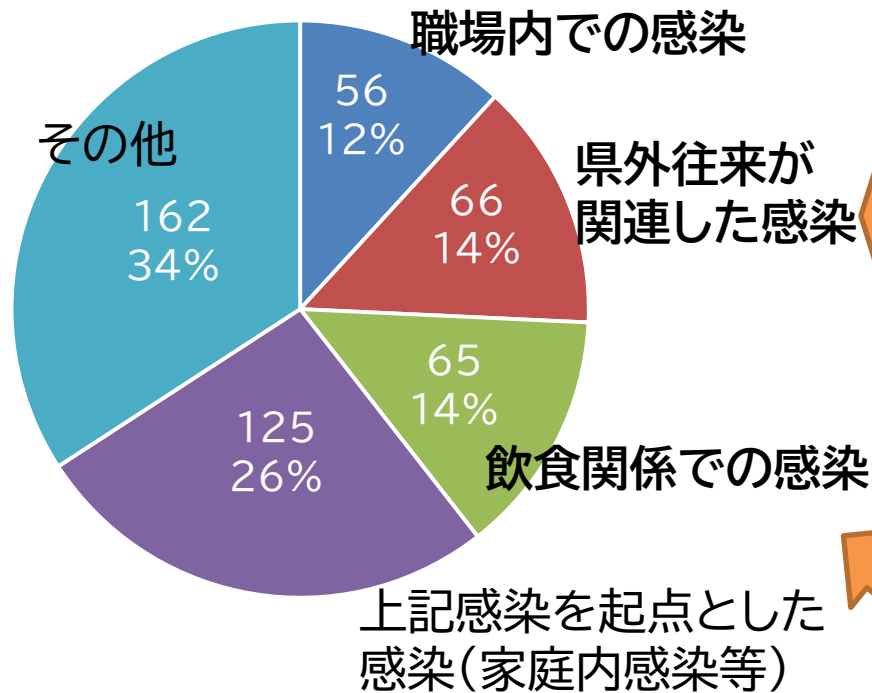
様々な経路で拡大…

幅広い
人出の抑制

人と人との接触
を削減

- ・外出自粛
- ・テレワーク拡大
- ・現に感染の場となっているエリアの飲食店を対象とした制限

感染の特徴(4/6~4/25公表分)



3種類の経路が
感染全体の7割に影響

お一人お一人へのお願い①

鼻づまりや喉の痛みなど

普段なら病院に行こうと

思わないような軽い症状でも、

違和感を感じたら

すぐ医療機関へ

(直近では医療機関で検査した
20人に1人は陽性です)

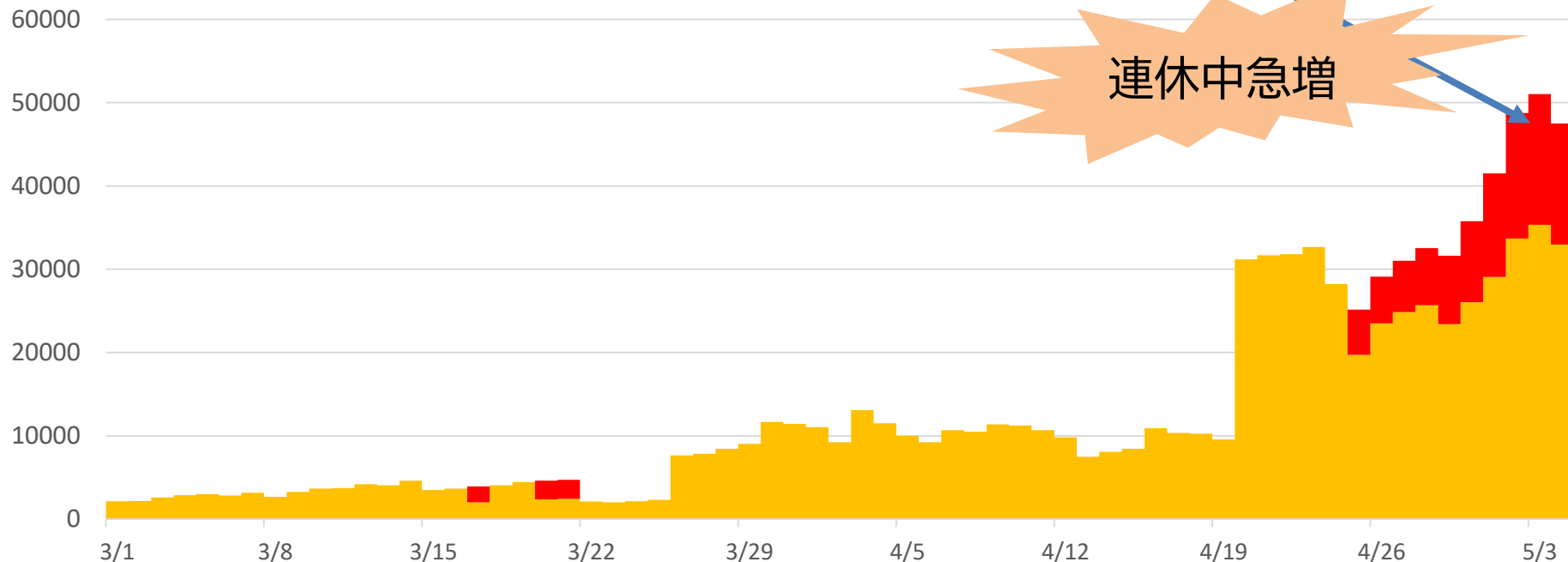
県外を居住地とする者の広島県への流入人数 ※1

区分	分類条件		
	緊急事態宣言発令	and/or条件	過去7日間10万人あたりの新規感染者数
A	あり	かつ	15人以上
B	あり	または	15人以上

5月3日(月)流入推計人数

ランクA地域: 15,678人

ランクB地域: 35,343人



連休中急増

※1 県外を居住地とするの広島市への流入人数:「ヤフー・データソリューション」の居住エリア別の情報による、各日の本県以外を居住地とする者の推計人数

お一人お一人へのお願い②

- 県外に行った…
- 県外から来た人と会った…
- 出かけた先が、予想以上の人混みだった…
- 飲食時の対策が万全だったか不安がある…

**無症状でも
気になることがあれば
すぐ検査を**

PCR戦略の全体像

集中 実施

第1弾, 第2弾春の集中実施 (対象5万人)
(広島駅, 福山駅, 県庁の臨時スポットは5月16日まで)

広島市・福山市全事業所集中実施
(対象56万人, 目標28万人)

モニタ リング

三原市PCR臨時スポット (5月16日まで)

県内5カ所のPCRセンター

本通りPCRセンター (5月17日開設)

広島市・福山市の対象薬局